

Bulletin des nouvelles acquisitions du centre de documentation

N°16 – Juillet / Août 2017



Les ouvrages



LE CORBUSIER L'OEUVRE A L'EPREUVE DE SA RESTAURATION

Collectif

Editions de la Villette, 2017, 288 p., photos coul. et n&b, coll. Fondation Le Corbusier

AR 1255



LE LOGEMENT POPULAIRE A LYON ET SA REGION 1890 -1940 TOME 2 1920 - 1940

Collectif

Société académique d'architecture de Lyon, 2017, bulletin N°23, 283 p., ill. couleur et n&b

Bulletins



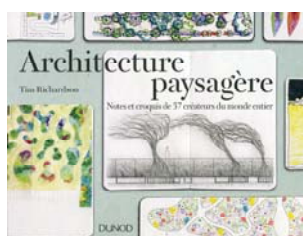
LE CORBUSIER A FIRMINY-VERT. Manifeste pour un urbanisme durable

RAGOT Gilles

Editions du Patrimoine, centre des monuments nationaux, 2011, 352 p., ill. et photos couleur, annexes, bibliogr., coll.

Monographies d'édifices

UR 696



ARCHITECTURE PAYSAGERE

RICHARDSON Tim

Dunod, 2016, 320 p., ill. couleur

ENV 826



LES ETATS ET EMPIRES DU LOTISSEMENT GRAND SIECLE. Archéologie d'une utopie

TAILLANDIER Fanny

PUF, 2016, 192 p., fiction, coll. "Perspectives critiques", Prix Virilo 2016

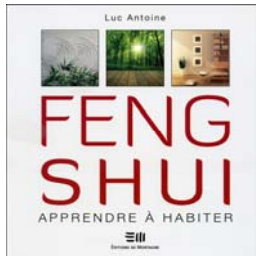
UR 695



JARDINS

Editions de la Réunion des Musées Nationaux / Grand Palais, 2017. Catalogue de l'exposition présentée au Grand Palais à Paris du 15 mars au 24 juillet 2017, 352 p., 760 ill. couleur et n&b, bibliogr.

ENV 825



FENG SHUI. APPRENDRE A HABITER

ANTOINE Luc

Editions de Mortagne, 2014, 242 p., ill.
n&b, lexique, bibliogr., index

CO 270



Les articles :

Architecture

ARTS PLASTIQUES ET ARCHITECTURE

*DESMOULINS Christine, AMC / LE MONITEUR ARCHITECTURE
N°259, pp. 53-61, avril 2017*

ACCESSIBILITE DES BATIMENTS : UN NOUVEAU LABEL EST LANCE

*FLEPP Augustin, LE MONITEUR DES TRAVAUX PUBLICS
N°5925, 2017069*

PERMIS DE CONSTRUIRE. AFFICHAGE : LE DIABLE SE CACHE DANS LES DETAILS

Imposées pour sécuriser les projets, les nouvelles mentions accentuent le risque contentieux.

*RICHARD Damien, avocat, LE MONITEUR DES TRAVAUX
PUBLICS N°5923, pp. 90-91, 20170526*

ORDONNANCE ET DECRET MARCHES PUBLICS. Mise à jour 2017.

*CHARREL Nicolas, avocat (Commentés par), LE MONITEUR
DES TRAVAUX PUBLICS, juin 2017. A jour des dernières lois
(LCAP, Sapin 2, etc) et du décret du 10 avril 2017*

HAUSSMANN. LE PARIS DU XIXE SIECLE UN MODELE POUR DEMAIN ?

Les bâtisseurs de la ville ne cessent d'interroger les bonnes manières architecturales et urbaines du baron Georges-Eugène Haussmann.

L'exposition « Paris Haussmann – Modèle de ville » a refermé ses portes au public, le 4 juin, au Pavillon de l'Arsenal

*LE MONITEUR DES TRAVAUX PUBLICS N°5925, p. 66-74,
20170609*

"PARIS HAUSSMANN, MODELE DE VILLE". HAUSSMANN, BARON DURABLE

*NAMIAS Olivier, Architectures CREE N°380, pp. 8-13, février
2017*

MAISON INDIVIDUELLE. LES CONSTRUCTEURS BATISSENT UN NOUVEAU MODELE

Les professionnels s'adaptent pour répondre aux besoins des investisseurs, lutter contre l'étalement urbain, rénover des logements...

*MIGUET Laurent, LE MONITEUR DES TRAVAUX PUBLICS
N°5921, pp. 12-16, 20170512*

BATIR UN MONDE CONNECTE

Aujourd'hui, chaque élément d'une construction se décline dans une version connectée. Même le béton peut intégrer des capteurs et devenir un pourvoyeur d'informations. Cependant, les usages actuels n'exploitent pas encore tout le potentiel de ces technologies.

*LE MONITEUR DES TRAVAUX PUBLICS N°5922, pp. 49-63,
20170519*

FACADE METALLIQUE

Sélection de six projets.

EXE N°27, pp.13-107, mars 2017

VEGETALISATION A TOUS LES ETAGES

Toitures couvertes de sédums, terrasses plantées d'arbres fruitiers et abords verdoyants sont devenus incontournables dans les bureaux d'aujourd'hui. S'il s'agit avant tout d'améliorer le bien-être, et donc l'efficacité, de ceux qui y travaillent, l'objectif est aussi de transformer les bâtiments en relais de biodiversité. Les constructions s'inscrivent ainsi dans un écosystème plus vaste, à l'échelle du quartier, voire de la ville.

DEGIOANNI Jacques-Franck, NICOLAS Julie, LE MONITEUR DES TRAVAUX PUBLICS N°5923, pp. 70-79, 20170526

L'HUMIDITE DANS LE BATI

Maisons Paysannes de France N°203, pp. 9-29, mars 2017

Urbanisme...

D'UNE MOBILITE A L'AUTRE.

Dossier écomobilités.

ECOLOGIK N°53, pp. 68-99, mars 2017

TRANSVERSALITE. LES HABITS NEUFS DU LABEL ECOQUARTIER

LEMOINE Stéphanie, ECOLOGIK N°53, pp. 122-127, mars 2017

LYON CITY DEMAIN. Le festival des idées pour mieux vivre la ville. 15-18 juin à Lyon Gerland

Lyon a créé il y a quelques années la manifestation gratuite LYON CITY Demain pour valoriser le design urbain, le design dans la rue, dans l'espace public, pour accompagner la mutation des quartiers...

TRIBUNE DE LYON Supplément de 23 p., 201780615

LES 1000 VIES DE LA PLACE DES TERREAUX

Aujourd'hui dans un très mauvais état, la place des Terreaux a longtemps symbolisé l'âme de Lyon et des Lyonnais.

LOGEMENT. FONCTIONS OBLIQUES

Que ce soit en plan-masse, dans les cheminements ou dans le dessin des appartements, cet îlot d'immeubles lyonnais prend ses aises avec l'orthogonalité.

L'achèvement, l'hiver dernier, de trois immeubles – dénommés H, I et J – a préfiguré la prochaine livraison de l'îlot Pré Gaudry dans la ZAC des Girondins à Lyon, un ensemble de 660 logements.

EHRET Gabriel, LE MONITEUR DES TRAVAUX PUBLICS N°5922, pp. 64-67, 20170519

SPECIAL RENOVATION. 3 RENOVATIONS EXEMPLAIRES METAMORPHOSES PAR DES ARCHITECTES LYONNAIS

DOMODECO N°73 spécial Lyon, pp. 57-116, juin 2017

Depuis le milieu du XVI^e siècle, au pied des pentes de la Croix-Rousse, sa situation devant l'Hôtel de ville en a fait une place historique et une place civique. Ici, on a tiré à l'arbalète, fait du commerce, d'autres s'y sont encanaillés, s'y sont révoltés, ou ont été exécutés... Retour sur six siècles de l'étonnante histoire de la place des Terreaux.

JOURDAN Pierre, architecte et historien, TRIBUNE DE LYON N°594, pp. 20-25, 20170427

VILLEURBANNE. UNE REHABILITATION VERTE POUR LE CAMPUS DE LA DOUA

Projet phare du plan Lyon Cité Campus porté par l'université de Lyon, la réhabilitation des quartiers scientifiques de la Doua, à Villeurbanne, entre dans sa phase opérationnelle. Confiée à Eiffage Construction (mandataire) dans le cadre d'un contrat de conception-réalisation-exploitation-maintenance, elle comprend la réhabilitation de 22 bâtiments et l'aménagement de trois parcelles paysagères de 3 ha au total.

N'HAUX Emmanuelle, LE MONITEUR DES TRAVAUX PUBLICS N°5920, p. 51,

**EOLIENNES. LES DEMOLITIONS N'ONT PLUS LE VENT EN
POUPE**

La loi Macron et la nouvelle autorisation environnementale sécurisent les projets. Depuis début 2017, le risque contentieux qui menace les projets éoliens s'estompe sensiblement sous l'influence à la fois de la jurisprudence, mais aussi et surtout du législateur.

LE MONITEUR DES TRAVAUX PUBLICS N°5920, pp. 88-89, 20170505

**PREVENTION DES INONDATIONS. LA REGULATION
PLUVIALE OUVRE DES PERSPECTIVES A LA NATURE
JARDINEE**

HADDAD Yaël, Paysage Actualités N°398, pp. 30-31, avril 2017

**LES AIRES DE STATIONNEMENT VERTES RENDENT LES SOLS
PERMEABLES**

MIGUET Laurent, Paysage Actualités N°400, pp. 24-28, juin 2017

**PLANTATIONS. LE VEGETAL LOCAL TIRAILLE ENTRE PASSION
ET CONTROVERSE**

« Planter local » : l'apparente simplicité du slogan cache une grande confusion dans les définitions et les objectifs, comme l'ont démontré les professionnels rassemblés le 18 janvier par Michel Le Borgne, animateur du pôle paysage de la Fédération nationale des professionnels de l'horticulture et des pépinières.

MIGUET Laurent, Paysage Actualités N°400, pp. 10-12, juin 2017

PARCS A VIVRE

FAUVE Charlotte, ARCHITECTURES A VIVRE Hors-série N°34, pp. 190-201, mars 2017

**ASSISTANCE A MAITRISE D'OUVRAGE. CAUE : QUARANTE
ANS POUR RELIER L'ESPACE ET LE VIVANT**

La prise en compte de la biodiversité dans la planification territoriale met en valeur la capacité des conseils d'architecture, d'urbanisme et de l'environnement (CAUE) à articuler les échelles et les disciplines. Le 20 juin au Centre Pompidou, à Paris, l'assemblée générale du 40 anniversaire confirmera la nouvelle ère qui s'ouvre.

MIGUET Laurent, Paysage Actualités N°400, pp. 22-23, juin 2017

**POURQUOI LES ARBRES EN VILLE SONT-ILS INDISPENSABLES
ET POURQUOI FAUT-IL LES RESPECTER ?**

DUBREUIL Louis, paysagiste DESMAZEAU Eric, CAUE Puy-de-Dôme, Angles de vues N°29, pp. 4-9, avril 2017

LYON. LE MARAÎCHAGE URBAIN S'INSTALLE EN TERRASSE

Faire pousser des variétés anciennes de fruits et légumes de la région lyonnaise en pleine ville, tel est le pari de la Marmite urbaine, association portant un projet d'économie sociale et solidaire dans le domaine de l'alimentation. Et c'est sur le toit-terrasse du siège de Groupama Rhône-Alpes-Auvergne, dans le IXe arrondissement de Lyon, que l'association a planté ses graines l'an passé.

LE MONITEUR DES TRAVAUX PUBLICS N°5925, p. 53, 20170609

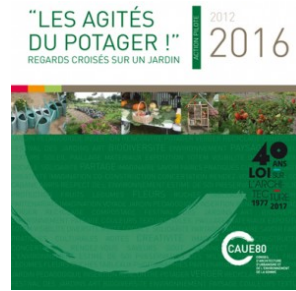
●●● Autres documents :



PRIX REGIONAL DE LA CONSTRUCTION BOIS. Rhône-Alpes 2016. Les lauréats 2016

FIBRA 2016, 49 p

6.6.1.1



"LES AGITES DU POTAGER !" REGARDS CROISES SUR UN JARDIN. Action pilote 2012-2016

CAUE Somme, 43 p., photos coul., avril 2017

3.2.3.2



LES TOITS ET LEURS DECORS

Maisons Paysannes de France Hors-série 2017, 104 p., glossaire, bibliogr., juin 2017



FORETS ET FOURRES HUMIDES ET MARECAGEUX

Collectif, Conservatoire d'espaces naturels Rhône-Alpes

23 p., ill. couleur., téléchargeable sur le site internet du CEN Rhône-Alpes, mars 2017

CAHIER TECHNIQUE



COMMENT MIEUX INTEGRER LA MIXITE SOCIALE DANS LES PLU ?

CAUE Isère / DEPARTEMENT DE L'ISERE, 2017, 31 p., ill. couleur, annexes

2.1.4.1

3.6.2